



www.funabi.ac.jp

冬期講習会 2015 12/14 [月]~1/6 [水]
ふなばし美術学院

FUNABI WINTER SEMINAR 2015



2015 冬期講習会 12/14 [月]～1/6 [水]

前期：12/14 [月] ⇒ 12/21 [月]

後期：12/23 [水] ⇒ 2016 1/6 [水]

※一部のコースは上記期間と異なります。

専攻別実践的カリキュラムで合格をめざす!

全18日間、1週間から受講できます!

芸大対策と私大対策を軸に最短で1週間から受講できます。前期・後期または昼間・夜間の組合せ方によって芸大私大併願受験や学科対策もカバーできます。また、後期は越年で実施しますので、年明けからより早いスタートが可能です。前後期連続で受講することが、確実なアドバンテージとなるでしょう。(ご都合に合わせての日割受講も可能です。)

23コース・34タームの選択肢から様々な組み合わせが可能です!

合格への着実な力をつけられるよう、実技20コースと学科3コースが設定されています。各々の志望、レベルに合わせてコースと期間を自由に選択して下さい。油画科・日本画科・デザイン・工芸科各コースとも本学院の「実績と経験」を生かした効果的なカリキュラムとなっています。

先端芸術・映像科は芸大先端芸術表現科をはじめ私大映像系まで個々の志望に合わせた対応が可能です。建築科はセンター試験前の限られた時間数でも効率よく実習できるよう配慮しました。

また、基礎科については受験を次年度以降にひかえた高校1・2年生が一步進んだ実力をつけられるよう、受験生並みの実習が可能な設定になっています。秋から進路を考え始めた人には、様々な情報を得る機会となるでしょう。美術系高校入試直前の基礎科中学生受験コースでは、個別に実践的な課題を複数行います。いまから始めるという初心者の方に最適なエントリーデッサンコースを設定いたしました。

冬期講習会にむけて、未経験/初心者は無料体験から始めよう!

一日体験講習 11/8 [日] 12/20 [日]

進学相談会 12/13 [日] 参加費無料! 用具不要!



- 体験講習ではデッサン実技を行います。
 - 全員に個別の受験・進路面接を行います。
 - 希望者は保護者と三者面談もできます。
 - 相談会は興味のある科毎に相談OK。
 - 上記参加者は冬期講習会の入会金免除です。
- ※詳細は別紙体験講習・相談会案内を参照して下さい。

夜間強化コースとコンクールで本物の力を!

夜間強化コースは、各自の志望大学や科に照準を合わせ、総合力強化と弱点補強を図ります。できるだけ昼間コースとあわせて受講し、さらに高度な実力をつけ、入試に向けて万全を期して下さい。そして、いよいよ入試となる年頭には試験時間を考慮した実技コンクールを設定している科もありますので、個人の実力を十分に発揮し、実力をチェックしましょう。また、実技だけでなく年々重要度をます学科対策については、集中して取り組めるよう実技終了後の期間も継続できるように設定しました。

■受験相談面接 各大学ごとに特色を見せる美術大学で、どこがあなたに適するか、進学志望校の入試のポイントはどこにあるのか、センター試験は何点ぐらいの必要かなど、具体的に受験相談を行います。高校の美術部や研究所、自宅等で描いた作品を持参して担当の先生と話し合います。(各科ともカリキュラムと並行して随時行います)

■保護者相談面接(要予約) 芸大・美大の各専攻科の内容や入試の状況そして受験対策など、保護者の方々の気になることに詳しくお答え致します。ご都合の良い日時を選び、予め連絡の上、ご来校下さい。

■合格者作品展示 2015年度入試に合格した人達が制作した作品を展示します。来春の合格を目指す人達の確かな指針になるはずです。

■参考作品展示 ふなばし美術学院で制作された豊富な優秀作品を各アトリエを中心に展示します。「良い作品とは何か」「入試で求められるのは何か」をあなたの目で確かめ、これからの制作に役立てて下さい。



		前期										後期							後期	入試直前講座～										
		14月	15火	16水	17木	18金	19土	20日	21月	22火	23水	24木	25金	26土	27日	28月	29火	2016	1月	4火	5水	6木	7金	8土	9日	10月	11火	12水	13木	14金
油画科	OA/OB 油画科 芸大強化コース	9:00～16:00										6h OA							6h OB								入試直前講座 1/9 ～3/12 ○コース別・週単位受講で入試をフォロー！ ○学科フレックスが無料特典。			
	OC 油画科 多摩美武蔵美コース	9:00～16:00																	6h OC											
	OD/OE 油画科 夜間芸大特訓コース	17:00～20:00										3h OD							3h OE											
日本画科	JA/JB 日本画科 芸大コース	9:00～16:00										6h JA							6h JB											
	JC/JD 日本画科 私大コース	9:00～16:00										6h JC							6h JD											
	JE/JF 日本画科 夜間芸大強化コース	17:00～20:00										3h JE							3h JF											
デザイン工芸科	DA/DB 芸大私大総合デザイン・平面系コース	9:00～16:00										6h DA							6h DB											
	DC/DD 芸大私大総合工芸・立体系コース	9:00～16:00										6h DC							6h DD											
	DE/DF 私立美術大学コース	9:00～16:00										6h DE							6h DF											
	DG/DH 芸大夜間強化コース	17:00～20:00										3h DG							3h DH											
	DJ/DK 私大夜間強化コース	17:00～20:00										3h DJ							3h DK											
先端美術・映像科	MA 芸大先端芸術コース	9:30～16:30																	6h MA											
	MB 私大映像系コース	9:30～16:30																	6h MB											
	MC 先端・映像 夜間強化コース	17:30～20:30										3h MC																		
建築科	AA 建築科 夜間総合コース	17:30～20:30																	3h AA											
学科	LA 武蔵美対策 学科コース	17:00～20:15																	3h LA											
	LB 多摩美対策 学科コース	17:00～20:15																	3h LB											
	LC センター対策 学科コース	9:00～16:00																	6h LC											
基礎科	BA 基礎科コース	9:30～16:30																	6h BA							BA				
	BB/BC 基礎科夜間デッサンコース	17:30～20:30										3h BB							3h BC											
	BD エントリーデッサンコース	17:30～20:30										3h BD																		
中学	BE 基礎科中学生受験コース	9:30～15:00																	4.5h BE											
	BF 基礎科中学生基礎コース	9:30～12:30																	3h BF											

初心者はこちらから！エントリーデッサンコース

6日間の初心者用デッサンコースです。
各大学のオープンキャンパスなどに行ってはみたものの、実技の種類がたくさんあってわからない！という経験はありませんか？何から始めて、どの科に入りたいか？もし途中でやりたいことが変わったらどうしよう？経験がないので不安！そういった皆さんに最適なコースです。各科受験の最も基本となるデッサン授業を一から丁寧に指導しながら、期間中の個別面談を通して以降の冬期講習会受講選択をサポートします。

デッサンコース	12/14月	BD	オリエンテーション
	15火		石膏デッサン <B3画用紙/鉛筆>
	16水		講評
	17木		静物デッサン <B3画用紙/鉛筆>
	18金		講評

- 初日に用具の購入・水張り講習からサポート！
- 鉛筆の削り方から構図の取り方で丁寧に指導
- 実技中に進路相談と冬期講習追加受講案内
- 講習会では具体的な基礎ポイントを指導

17:30～20:30 受講費用 ¥10,000
※入会金は別途¥5,000必要となりますが、無料体験講習に参加された方・推薦書持参の方は免除となります。
※必要な用具を全てご購入の場合は、画材費用が別途¥4,500(エントリーデッサンセット)程度かかります。
個別で不足するものだけでもご購入いただけます。

■コースの選択をアドバイスします！ 期間中の変更やご相談をお受けします。

志望大学の試験内容がよくわからない・・・自分の実力レベルがわからない・・・など、コースや期間の選択に迷っている方には、担当講師が適切なアドバイスを行います。今までに描いた作品があれば、無料で個別講評を行い最適なコースを案内します！ご希望の科と面接・相談の日時を電話・メール等でお知らせください。その他、遠隔地参加で年内のみの受講希望を始め、高校の都合・通学時間・宿泊施設・経済的な状況など様々な問題にも対応いたします。お気軽にご相談ください。TEL: 047-422-6870 E-mail: info@funabi.ac.jp

2015年度 芸大・美大合格実績

東京芸術大学 8名 現役合格 1名
 油画専攻 2名 建築科 1名
 先端芸術表現科 2名 デザイン科 1名 工芸科 2名

武蔵野美術大学 86名 現役合格 61名 **女子美術大学** 14名 現役合格 12名
多摩美術大学 86名 現役合格 68名 **日大芸術学部** 5名 現役合格 3名
東京造形大学 34名 現役合格 28名

合格者総数 **275**名
 現役合格者 **207**名
国公立大学 12名 現役合格 8名
 筑波大学 2名 千葉大学 7名 東京学芸大学 1名
 金沢美術工芸大学 1名 筑波技術大学 1名
その他大学専門学校等 21名 現役合格 17名
高校受験
 東京都立総合芸術高校 1名 女子美術大学付属高校 4名
 潤徳女子高校 1名 千葉県立松戸高校 1名
 幕張総合高校 1名 東京学館船橋高校 1名

油画科

積み重ねた経験が自信にかわる!

いよいよ本番間近。一年間の総仕上げの時がきました。皆さんはデッサンにも油彩にも、それぞれ独自の研究・研鑽を積んできたことでしょう。そうして高めてきた実力を、試験の場で最大限発揮できる様にするのが冬期講習会です。東京芸大志望の受験生は芸大強化コースで、私大併願の受験生は多摩美武蔵美コースで、それぞれの受験校の特徴を理解しつつ、試験で自分の実力を発揮できるようにします。これまで自分がやってきたことを自信にかえて、合格を目指しましょう!

油画科夜間 芸大特訓コース

OA/OB 6h 油画科 芸大強化コース 9:00~16:00

東京芸術大学油画専攻に合格することを主眼とするコースです。制作時間や課題条件等を東京芸大の出題に近い形で制作していきます。実際の試験を意識して各々の実力を十分に発揮できるように出題に対する答え方、物の見方、制作プロセス、表現方法などをしっかり見直して合格へと導きます。

OC 6h 油画科多摩美武蔵美コース 9:00~16:00

東京芸術大学と多摩美、武蔵美などの私立難関校を併願して芸大私大全制覇を目指すコースです。芸大強化コースとの共通カリキュラムの他に多摩美、武蔵美の実際の入試近い課題を行うことで私立難関校の合格ポイントも理解していきます。

OD/OE 3h 油画科夜間 芸大特訓コース 17:00~20:00

芸大合格をがっちりつかみ取るための夜間特訓です。昼のコースと違う制作ペースで、数日間かけて完成させていくことで見方を深めていけます。昼のコースと合わせて受講し効果的にレベルアップしましょう。

前期	12/14 月	OA オリエン	芸大一次素描 [木炭/鉛筆・木炭紙]	評
	15 火		芸大二次素描 [木炭/鉛筆・木炭紙]	評
	16 水		芸大二次絵画表現	
	17 木		[絵画表現に必要な道具・F15号キャンパス]	評
	18 金		芸大一次素描 [木炭/鉛筆・木炭紙]	評
	19 土		芸大二次素描 [木炭/鉛筆・木炭紙]	評
	20 日		芸大二次絵画表現	
21 月		[絵画表現に必要な道具・F20号キャンパス]	評	
22		休講日		
後期	23 水	OB オリエン	芸大一次素描 [木炭/鉛筆・木炭紙]	評
	24 木		芸大二次絵画表現	
	25 金		[絵画表現に必要な道具・F15号キャンパス]	評
	26 土		芸大一次素描 [木炭/鉛筆・木炭紙]	評
	27 日		芸大二次素描 [木炭/鉛筆・木炭紙]	評
	28 月		芸大二次絵画表現	評
	29 火		[絵画表現に必要な道具・F20号キャンパス]	評
	30 水		休講日	
	1/4 月		素描コンクール [木炭/鉛筆・木炭紙]	評
	5 火		絵画コンクール	
6 水		[絵画表現に必要な道具・F20号キャンパス]	評	

後期	12/14 月	OC オリエン	武蔵美デッサン [木炭or鉛筆・木炭紙 or木炭紙大画用紙]	評
	15 火		武蔵美油彩 [油絵具/アクリル絵具その他・F15号キャンパス]	評
	16 水		多摩美デッサン [木炭or鉛筆・木炭紙or木炭紙大画用紙]	評
	17 木		多摩美油彩 [油絵具/アクリル絵具その他・F15号キャンパス]	評
	18 金		芸大二次絵画表現	
	19 土		[絵画表現に必要な道具・F20号キャンパス]	評
	20 日		休講日	
	21 月		素描コンクール [木炭/鉛筆・木炭紙]	評
	22 火		絵画コンクール	
	23 水		[油絵具/アクリル絵具・F20号キャンパス]	評

後期	12/14 月	OD オリエン	芸大一次素描 [木炭/鉛筆・木炭紙]	評
	15 火		芸大二次素描 [木炭/鉛筆・木炭紙]	評
	16 水		芸大二次絵画表現	
	17 木		[絵画表現に必要な道具・F15号キャンパス]	評
	18 金		芸大二次絵画表現	
	19 土		[絵画表現に必要な道具・F15号キャンパス]	評
	20 日		休講日	
	21 月		芸大二次素描 [木炭/鉛筆・木炭紙]	評
	22 火		芸大二次絵画表現	
	23 水		[絵画表現に必要な道具・F20号キャンパス]	評
24 木		芸大二次絵画表現		
25 金		[絵画表現に必要な道具・F20号キャンパス]	評	
26 土		芸大二次絵画表現		
27 日		[絵画表現に必要な道具・F20号キャンパス]	評	
28 月		休講日		
29 火		休講日		
30 水		休講日		
1/4 月		芸大一次素描 [木炭/鉛筆・木炭紙]	評	
5 火		芸大一次素描 [木炭/鉛筆・木炭紙]	評	

学科
LA/LB
選択制
17:00~20:15

1/4 月 3h
5 火
6 水
7 木
8 金

夜間学科強化

LA LB
武蔵美対策学科コース
多摩美対策学科コース

LC
9:00~16:00
1/7 木
8 金
学科

6h LC
センター対策
学科コース

※カリキュラム詳細は学科ページを参照下さい。

用意するもの

- スケッチブック ●カルトン ●クリップ ●木炭紙 (MBM) B3画用紙 木炭紙大画用紙 TMKポスター紙
- フキサチーフ ●消し具 ●油彩用具一式 ●キャンパス (F15号・F20号) ●木炭、鉛筆等素描用具一式 ※油絵具は24色以上、筆は15本以上が望ましい。

※カリキュラム内容・画面サイズ・使用画材などは指導の都合上、やむをえず変更する場合がありますので予めご了承下さい。



[絵画表現]東京芸術大学 合格者入試再現作品



[素描]東京芸術大学 合格者入試再現作品



[絵画表現]武蔵野美術大学 合格者入試再現作品

日本画科

入試に臆することなく臨もう!

日本画の入試においても課題や可否の判断基準はそれぞれの大学の特色を反映させて多様化しているように見えますが、描く対象を丁寧に観察し理解を深めることが大切なのは変わりません。表面的な入試傾向に振り回されない、ゆるぎない価値観を確立するためには正しい知識と豊富な経験が必要です。実績ある『ふな美』の冬期講習会でさらなるステップアップをして、どんな入試課題にも冷静に対応しながら、自分らしさを存分に発揮できるようになりましょう。

JA/JB 6h 日本画科芸大コース

東京芸大の入試課題に対応したコースです。1次のデッサンと2次の着色で合格レベルの実力を身につけるための徹底した指導を行ないます。私大コースと組み合わせて受講することで併願受験にも対応可能です。

前期	12/14 月	JA	オリエン	石膏デッサン [鉛筆・P20号白象紙]	評
	15 火				
	16 水			石膏デッサン [鉛筆・P20号白象紙]	評
	17 木				
	18 金			静物着色 [鉛筆・水彩絵具・P20号白象紙]	評
	19 土				
後期	20 日			着色 [鉛筆・水彩絵具・P20号白象紙]	評
	21 月				
	22			休講日	
	23 水	JB	オリエン	石膏デッサン [鉛筆・P20号白象紙]	
	24 木			AM 評	
	25 金			石膏デッサン [鉛筆・P20号白象紙] PM 評	
	26 土			静物着色 [鉛筆・水彩絵具・P20号白象紙]	評
	27 日				
	28 月			静物着色 [鉛筆・水彩絵具・P20号白象紙]	評
	29 火				
30 水			休講日		
1/4 月			石膏+αデッサン [鉛筆・P20号白象紙]	評	

JC/JD 6h 日本画科私大コース

実技で高い完成度を求められる多摩美、武蔵美の入試に対応します。制作時間、課題内容を実際の試験に合わせて実践力を高めます。短時間制作のノウハウを身につけることで他の私大入試にも対応できるようになります。

前期	12/14 月	JC	オリエン	武蔵美デッサン [鉛筆・A2画用紙]	評
	15 火			武蔵美デッサン [鉛筆・A2画用紙]	評
	16 水			武蔵美デッサン×2 [鉛筆・A2画用紙]	評
	17 木			武蔵美着色 [鉛筆・水彩絵具・木炭紙大画用紙]	評
	18 金			武蔵美着色 [鉛筆・水彩絵具・木炭紙大画用紙]	評
	19 土			武蔵美着色 [鉛筆・水彩絵具・木炭紙大画用紙]	評
後期	20 日			武蔵美着色 [鉛筆・水彩絵具・木炭紙大画用紙]	評
	21 月				
	22			休講日	
	23 水	JD	オリエン	多摩美デッサン [鉛筆・A2TMKポスター紙]	評
	24 木			多摩美デッサン [鉛筆・A2TMKポスター紙]	評
	25 金			多摩美デッサン [鉛筆・A2TMKポスター紙]	評
	26 土			人物デッサン [鉛筆・P20号画用紙]	評
	27 日			多摩美着色(人物) [鉛筆・水彩絵具/P20号ワグマン水彩紙]	評
	28 月			多摩美着色(人物) [鉛筆・水彩絵具/P20号ワグマン水彩紙]	評
	29 火			多摩美着色(人物) [鉛筆・水彩絵具/P20号ワグマン水彩紙]	評
30 水			休講日		
1/4 月			武蔵美デッサン×2 [鉛筆・A2画用紙]	評	
5 火			武蔵美着色 [鉛筆・水彩絵具/木炭紙大画用紙]	評	
6 水			武蔵美着色 [鉛筆・水彩絵具/木炭紙大画用紙]	評	

JE/JF 3h 日本画科夜間芸大強化コース

高度な描写力が求められる東京芸大の課題を強化します。あえて制作時間にゆとりを持たせることで高い完成度を追求しながら、試験本番では自信と余裕を持って臨めるようにしましょう。

前期	12/14 月	JE	オリエン		
	15 火			静物着色 [鉛筆・水彩絵具・P20号白象紙]	評
	16 水				
	17 木				
	18 金			石膏デッサン [鉛筆・P20号白象紙]	評
	19 土				
後期	20 日				
	21 月				
	22			休講日	
	23 水	JF	オリエン		
	24 木			静物着色 [鉛筆・水彩絵具・P20号白象紙]	評
	25 金				
	26 土				
	27 日				
	28 月			石膏デッサン(1/5まで) [鉛筆・P20号白象紙]	評
	29 火				
30 水			休講日		
1/4 月			石膏デッサン(続き)	評	
5 火					

学科
LA/LB
選択制
17:00~20:15

1/4 月 3h
5 火
6 水
7 木
8 金
夜間学科強化

LA LB
武蔵美対策学科コース
多摩美対策学科コース

LC
9:00~16:00
1/7 木
8 金
学科

6h LC
センター対策学科コース

※カリキュラム内容・画面サイズ・使用画材などは指導の都合上、やむをえず変更する場合がありますので予めご了承下さい。

【JA, JB, JE, JF コース】 ●P20パネル・白象紙水張り [JC, JD コース] ●A2または木炭紙大パネルに画紙止め
【全コース共通】 ●デッサン用鉛筆(6H~6B) ●練り消しゴム ●水彩絵具(30~60色) ●パレット(金属製のもの) ●筆(即杓、彩色、面相、平筆 etc.) ●水張り用テープ(茶色)



[静物着色]



[人物着色]



[着色写性]武蔵野美術大学 合格者入試再現作品



[鉛筆デッサン]武蔵野美術大学 合格者入試再現作品

※カリキュラム詳細は学科ページを参照下さい。

デザイン・工芸科

柔軟な課題と丁寧な指導で、より高いレベルへ！

デザイン・工芸科では多様化する入試にも自在に対応できる力を着実に身につけていきます。各自の志望に即したコース設定で実践的なカリキュラムを通し、経験豊かな講師陣が『今何が必要なのか！』を見極めて丁寧に指導していきます。時間対応、課題を読み解く力、伝えるための表現力を養い合格するための実践力を自分のものにしていきましょう。

DA/DB DC/DD

6h 芸大私大総合コース (デザイン・平面系 / 工芸・立体系)

9:00~16:00

東京藝術大学デザイン・工芸科・私大系併願のコースです。実践的な課題を通して「今、何が必要か？」を個々の実力を分析しながら的確に指導していきます。近年、芸大と私大の「入試傾向」や「求められている事」が結びついていきます。特に芸大デザイン科の一次試験では構成デッサンと石膏デッサンの選択制になるので、その対策にも万全の体制で臨みます。芸大・私大、両方の視点から課題に取り組む事は入試への対応力を一層磨く事になります。従来の芸大・私大の枠を超えた「受験スタイル」に対応するために課題を選択できるカリキュラムになっています。面接などを通してきめ細かく指導していきます。

		デザイン・平面系		工芸・立体系	
前期	12/14月	DA	オリエン 共通課題 石膏デッサン [鉛筆・木炭紙大画用紙or白象紙]	DC	
	15火		色彩構成 [水性絵具・B3画用ボード]		平面表現 [水性絵具・A2画用紙]
	16水		立体構成 [水粘土or各種素材]		立体表現 [水粘土]
	17木		石膏デッサン	私大系デッサン	石膏デッサン
	18金		色彩構成	私大系色彩構成	平面表現
	19土		立体構成 [水粘土or各種素材]		立体表現 [水粘土]
	20日		石膏デッサン	構成デッサン	石膏デッサン
	21月		色彩構成 [水性絵具・B3画用ボード]		平面表現 [水性絵具・A2画用紙]
22 休講日					
後期	23水	DB	オリエン 共通課題 石膏デッサン [鉛筆・木炭紙大画用紙or白象紙]	DD	
	24木		色彩構成	私大系色彩構成	平面表現
	25金		立体構成 [水粘土or各種素材]		立体表現 [水粘土]
	26土		石膏デッサン	私大系デッサン	石膏デッサン
	27日		色彩構成 [水性絵具・B3画用ボード]		平面表現 [水性絵具・A2 or B3画用紙]
	28月		立体構成 [水粘土or各種素材]		立体表現 [水粘土]
	29火		構成デッサンコンクール		石膏デッサン [鉛筆・木炭紙大r白象紙]
	30~1/3	休講日			
	1/4月		共通課題 石膏デッサン [鉛筆・木炭紙大画用紙or白象紙]		
	5火		色彩構成コンクール [水性絵具・B3画用ボード]		平面表現コンクール [水性絵具・A2 or B3画用紙]
6水		立体構成コンクール [水粘土or各種素材]		立体表現コンクール [水粘土]	

*カリキュラム内容・画面サイズ・使用画材などは指導の都合上、やむをえず変更する場合がありますので予めご了承下さい。



東京芸術大学 工芸科 合格者入試再現作品



東京芸術大学 デザイン科 合格者入試再現作品

DE/DF

6h 私立美術大学コース

9:00~16:00

武蔵野美術大学(視覚伝達・工芸工業・空間演出・デザイン情報・基礎デザイン) 多摩美術大学(グラフィック・テキスタイル・プロダクト・情報デザイン・環境・統合) 東京造形大学・女子美術大学など、各私立美術大学の志望に即して実践的な課題に取り組みます。個々の実力を分析して的確な指導でデッサン力・構成力を身につけて合格を目指します。ムサ美の基礎デザインや新しく新設された多摩美の統合デザイン・劇場美術など、従来の平面系・立体系の枠を超えた「受験スタイル」にも対応するために課題を選択できるカリキュラムになっています。面接などを通して、きめ細かく指導していきます。

		平面系課題		立体系課題	
前期	12/14月	DE	オリエン 多摩美対策 構成デッサン [鉛筆・B3画用ボード/クレセントボード]		武蔵美・多摩美対策 静物デッサン [鉛筆・B3画用ボード]
	15		武蔵美・多摩美対策 色彩構成 [アクリル絵具・B3セントボード]		武蔵美・多摩美対策 色彩構成 [アクリル絵具・B3セントボード]
	16		am 卓上デッサン 3h [鉛筆・B3画用ボード/クレセントボード]		pm 色彩構成 3h [アクリル絵具・B3セントボード] 18日 am9:00~
	17		多摩美対策 構成デッサン [鉛筆・B3画用ボード/クレセントボード]		武蔵美・多摩美対策 静物デッサン [アクリル絵具・B3セントボード]
	18		武蔵美対策 am構成デッサン/pm色彩 [アクリル絵具・B3セントボード] 20日 am9:00~		武蔵美対策 am静物デッサン/pm色彩 [アクリル絵具・B3セントボード] 20日 am9:00~
	19		武蔵美・多摩美対策 色彩構成 [アクリル絵具・B3セントボード]		武蔵美・多摩美対策 色彩構成 [アクリル絵具・B3セントボード]
	20		多摩美対策 構成デッサン [鉛筆・B3画用ボード/クレセントボード]		武蔵美・多摩美対策 静物デッサン [鉛筆・B3画用ボード]
	21		多摩美対策 構成デッサン [鉛筆・B3画用ボード/クレセントボード]		武蔵美・多摩美対策 静物デッサン [鉛筆・B3画用ボード]
22 休講日					
後期	23水	DF	オリエン 多摩美対策 構成デッサン [鉛筆・B3画用ボード/クレセントボード]		武蔵美・多摩美対策 静物or室内デッサン [鉛筆・B3画用ボード]
	24		武蔵美・多摩美対策 色彩構成 [アクリル絵具・B3セントボード]		武蔵美・多摩美対策 色彩構成 [アクリル絵具・B3セントボード]
	25		武蔵美対策 am構成デッサン/pm色彩 [アクリル絵具・B3セントボード] 26日 am9:00~		武蔵美対策 am静物デッサン/pm色彩 [アクリル絵具・B3セントボード] 26日 am9:00~
	26		多摩美対策 構成デッサン [鉛筆・B3画用ボード/クレセントボード]		武蔵美・多摩美対策 静物・室内デッサン [鉛筆・B3画用ボード]
	27		武蔵美・多摩美対策 色彩構成 [アクリル絵具・B3セントボード]		武蔵美・多摩美対策 色彩構成 [アクリル絵具・B3セントボード]
	28		武蔵美対策 am構成デッサン/pm色彩 [アクリル絵具・B3セントボード] 29日 am9:00~		武蔵美対策 am静物デッサン/pm色彩 [アクリル絵具・B3セントボード] 29日 am9:00~
	29		武蔵美・多摩美対策 構成デッサン [鉛筆・B3画用ボード/クレセントボード]		武蔵美・多摩美対策 静物or室内デッサン [鉛筆・B3画用ボード]
	30~1/3	休講日			
	1/4月		武蔵美・多摩美対策 色彩構成 [アクリル絵具・B3セントボード]		武蔵美・多摩美対策 色彩構成 [アクリル絵具・B3セントボード]
	5		構成デッサンコンクール [鉛筆・B3クレセントボード]		静物デッサンコンクール [鉛筆・B3画用ボード]
6		色彩構成コンクール [アクリル絵具・B3セントボード]		色彩構成コンクール [アクリル絵具・B3セントボード]	

*多摩美・ムサ美対策以外の他に個別でも対応します。(要面接)



武蔵野美術大学 工芸工業デザイン学科 合格者入試再現作品

入試対応力に磨きをかける『夜SP』!

入試問題への対応力を的確に身につけるため、集中的に課題に取り組んで実力UPを目指します。各自の目的に合わせて課題を選択できるので、効果的に実力を身につけることができます。

DG/DH

3h 芸大夜間強化コース

17:00~20:00

東京藝術大学デザイン・工芸科に合格するための特訓コースです。入試課題の攻略を目指して実践的課題に取り組みます。デッサン・色彩構成・立体構成の3つの課題から選択し、弱点補強・表現力強化などの個々の目的に対応していきます。

選択可
デッサン ↔ 色彩構成 ↔ 立体構成

期	日	DG	色彩構成	立体構成
前期	12/14 月	石膏or構成 [鉛筆・木炭紙大画用紙 or 白象紙]	色彩構成 [水性絵具・B3/A2画用紙]	立体構成 [水粘土or各種素材]
	15 火	石膏or構成 デッサン [鉛筆・木炭紙大]	色彩構成 [水性絵具・B3/A2画用紙]	立体構成 [水粘土or各種素材]
	16 水	石膏or構成 デッサン [鉛筆・木炭紙大]	色彩構成 [水性絵具・B3/A2画用紙]	立体構成 [水粘土or各種素材]
	17 木	石膏or構成 デッサン [鉛筆・木炭紙大]	色彩構成 [水性絵具・B3/A2画用紙]	立体構成 [水粘土or各種素材]
	18 金	石膏or構成 デッサン [鉛筆・木炭紙大]	色彩構成 [水性絵具・B3/A2画用紙]	立体構成 [水粘土or各種素材]
	19 土	石膏or構成 デッサン [鉛筆・木炭紙大]	色彩構成 [水性絵具・B3/A2画用紙]	立体構成 [水粘土or各種素材]
後期	20 日	石膏or構成 デッサン [鉛筆・木炭紙大]	色彩構成 [水性絵具・B3/A2画用紙]	立体構成 [水粘土or各種素材]
	21 月	石膏or構成 デッサン [鉛筆・木炭紙大]	色彩構成 [水性絵具・B3/A2画用紙]	立体構成 [水粘土or各種素材]
	22	休講日		
	23 水	石膏or構成 デッサン [鉛筆・木炭紙大画用紙 or 白象紙]	色彩構成 [水性絵具・B3/A2画用紙]	立体構成 [水粘土or各種素材]
	24 木	石膏or構成 デッサン [鉛筆・木炭紙大]	色彩構成 [水性絵具・B3/A2画用紙]	立体構成 [水粘土or各種素材]
	25 金	石膏or構成 デッサン [鉛筆・木炭紙大]	色彩構成 [水性絵具・B3/A2画用紙]	立体構成 [水粘土or各種素材]
26 土	石膏or構成 デッサン [鉛筆・木炭紙大]	色彩構成 [水性絵具・B3/A2画用紙]	立体構成 [水粘土or各種素材]	
27 日	石膏or構成 デッサン [鉛筆・木炭紙大画用紙 or 白象紙]	色彩構成 [水性絵具・B3/A2画用紙]	立体構成 [水粘土or各種素材]	
28 月	石膏or構成 デッサン [鉛筆・木炭紙大画用紙 or 白象紙]	色彩構成 [水性絵具・B3/A2画用紙]	立体構成 [水粘土or各種素材]	
29 火	石膏or構成 デッサン [鉛筆・木炭紙大画用紙 or 白象紙]	色彩構成 [水性絵具・B3/A2画用紙]	立体構成 [水粘土or各種素材]	

※カリキュラム内容・画面サイズ・使用画材などは指導の都合上、やむをえず変更する場合がありますので予めご了承下さい。

DJ/DK

3h 私大夜間強化コース

17:00~20:00

私立美術大学の入試課題を攻略するための特訓コースです。多様化する受験スタイルに対応しながら、ぶれる事なく安定した実力を身につけていきます。入試に即した課題に取り組みながら、弱点補強や武器になる表現を習得し、合格を目指します。

平面系課題 | 立体系課題

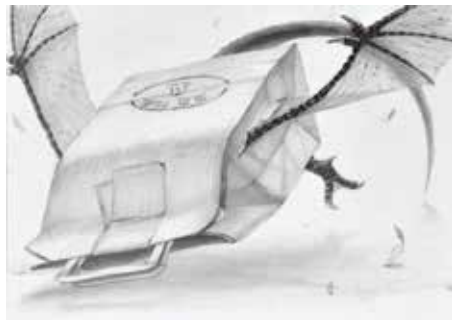
期	日	DJ	立体系課題
前期	12/14 月	構成デッサン [鉛筆・B3画用ボード クレセントボード]	静物or構成デッサン [鉛筆・B3画用ボード クレセントボード]
	15 火	構成デッサン [鉛筆・B3画用ボード クレセントボード]	静物or構成デッサン [鉛筆・B3画用ボード クレセントボード]
	16 水	色彩構成 [アクリル絵具・B3セントボード]	
	17 木	色彩構成 [アクリル絵具・B3セントボード]	
	18 金	構成デッサン [鉛筆・B3画用ボード クレセントボード]	静物or構成デッサン [鉛筆・B3画用ボード クレセントボード]
	19 土	構成デッサン [鉛筆・B3画用ボード クレセントボード]	静物or構成デッサン [鉛筆・B3画用ボード クレセントボード]
後期	20 日	色彩構成 [アクリル絵具・B3セントボード]	
	21 月	色彩構成 [アクリル絵具・B3セントボード]	
	22	休講日	
	23 水	構成デッサン [鉛筆・B3画用ボード クレセントボード]	静物or構成デッサン [鉛筆・B3画用ボード クレセントボード]
	24 木	構成デッサン [鉛筆・B3画用ボード クレセントボード]	静物or構成デッサン [鉛筆・B3画用ボード クレセントボード]
	25 金	色彩構成 [アクリル絵具・B3セントボード]	
26 土	色彩構成 [アクリル絵具・B3セントボード]		
27 日	色彩構成 [アクリル絵具・B3セントボード]		
28 月	色彩構成 [アクリル絵具・B3セントボード]		
29 火	色彩構成 [アクリル絵具・B3セントボード]		

用意するもの

- 画用紙or白象紙を水張りした木炭紙大パネル(デッサン・着色用)またはボード
- 画用紙orセント紙を水張りした B3パネル(色彩・平面構成用) またはボード
- 彩色用具一式(筆、パレット、筆洗器、etc.) ●アクリル絵具 ●透明水彩絵具
- 鉛筆(6H~6B) ●練り消しゴム ●フキサチーフ ●定規類 ●コンパス ●粘土用へら
- ※アクリル絵具、透明水彩絵具は 24色以上が望ましい。 ※立体構成で使用する各種素材は指定の物を購入すること。



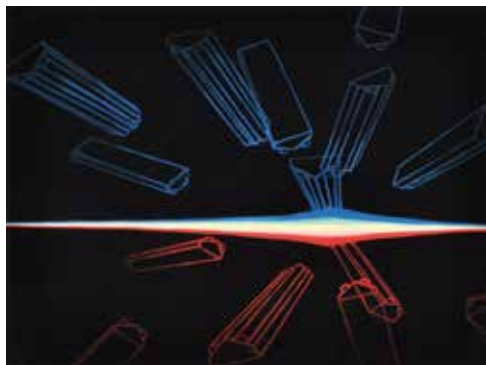
東京芸術大学工芸科 合格者入試再現作品



金沢美術工芸大学 視覚デザイン学科 合格者入試再現作品



多摩美術大学 統合デザイン学科 合格者入試再現作品



武蔵野美術大学 空間演出デザイン学科 合格者入試再現作品



多摩美術大学 生産デザイン学科
プロダクトデザイン専攻 合格者入試再現作品

学科
LA/LB
選択制
17:00~
20:15

1/4 月 3h
5 火
6 水
7 木
8 金

**夜間
学科強化**

LA LB
武蔵美対策
学科コース
多摩美対策
学科コース

LC
9:00~
16:00

1/7 木
8 金

学科

6h LC
センター対策
学科コース

※カリキュラム詳細は学科ページを参照下さい。

先端芸術・映像科

綿密な個別指導でイメージをカタチに!

で個人の弱点を明確にし、文章力・デッサン力・想像力を徹底的に強化します。芸大私大を併願する人にはより細やかに課題単位で対応することも可能です。「感覚と論理」のバランスをとりながら、着実にイメージをカタチにしましょう!

芸大先端対策と私大映像系対策を軸に、各自の志望に合わせて幅広い学科に対応します。綿密な個別指導

MC

3h 先端・映像夜間強化コース

17:30~20:30

デッサン力・文章力の強化を徹底します。志望大学に合わせ実際の試験に即した課題に取り組み、個々の状況に合わせ弱点克服を目指します!試験時間や使用素材への対応力も高めていきます。

【対応志望校】東京芸大先端芸術表現科、武蔵野美術大学映像科、芸術文化学科、多摩美術大学演劇舞踊学科、東京造形大学、日本大学芸術学部等

前期	12/14 月	MC オリエン	デッサン/小論文/イメージデッサン [鉛筆・B3画用紙/筆記用具/鉛筆・色鉛筆]	評
	15 火		デッサン/小論文/イメージデッサン [鉛筆・B3画用紙/筆記用具/鉛筆・色鉛筆]	評
	16 水		デッサン/小論文/イメージデッサン [鉛筆・B3画用紙/筆記用具/鉛筆・色鉛筆]	評
	17 木		デッサン/小論文/イメージデッサン [鉛筆・B3画用紙/筆記用具/鉛筆・色鉛筆]	評
	18 金		デッサン/小論文/イメージデッサン [鉛筆・B3画用紙/筆記用具/鉛筆・色鉛筆]	評
	19 土		デッサン/小論文/イメージデッサン [鉛筆・B3画用紙/筆記用具/鉛筆・色鉛筆]	評
	20 日		デッサン/小論文/イメージデッサン [鉛筆・B3画用紙/筆記用具/鉛筆・色鉛筆]	評
	21 月		デッサン/小論文/イメージデッサン [鉛筆・B3画用紙/筆記用具/鉛筆・色鉛筆]	評



[ポートフォリオより一部抜粋] 東京芸術大学 合格者作品

MA / MB

6h MA 芸大先端芸術コース 6h MB 私大映像系コース

9:30~16:30

後期	23 水	MA オリエン	デッサン/小論文 [鉛筆・木炭紙大画用紙/筆記用具]	評	デッサン/小論文/イメージデッサン [鉛筆・B3画用紙/筆記用具/鉛筆・色鉛筆]	評	MB
	24 木		デッサン/小論文 [鉛筆・木炭紙大画用紙/筆記用具]	評	デッサン/小論文/イメージデッサン [鉛筆・B3画用紙/筆記用具/鉛筆・色鉛筆]	評	
	25 金		作品制作/総合実技対策 [筆記用具 他、前日に連絡]	評	デッサン/小論文/イメージデッサン [鉛筆・B3画用紙/筆記用具/鉛筆・色鉛筆]	評	
	26 土		作品制作/総合実技対策 [筆記用具 他、前日に連絡]	評	デッサン/小論文/イメージデッサン [鉛筆・B3画用紙/筆記用具/鉛筆・色鉛筆]	評	
	27 日		人物デッサン/小論文 [鉛筆・木炭紙大画用紙/筆記用具]	評	デッサン/小論文/イメージデッサン [鉛筆・B3画用紙/筆記用具/鉛筆・色鉛筆]	評	
	28 月		先端1次模試 [筆記用具 他、前日に連絡]	評	私大模試 [鉛筆・B3画用紙/筆記用具/鉛筆・色鉛筆]	評	
	29 火		総合実技模試 [筆記用具 他、前日に連絡]	評	弱点特化 [鉛筆・B3画用紙/筆記用具/鉛筆・色鉛筆]	評	



[イメージデッサン](感覚テスト) 武蔵野美術大学 合格者作品

用意するもの

●筆記用具 ●色鉛筆 ●デッサン用具 ●カッター ●定規 ●はさみ ●糊 ※その他は期間中に案内します

建築科

建築の魅力を追求する!

魅力的な空間を生み出すための観察力・思考力・洞察力・感性・精神力。建築家として必要なこれらの素養を、様々な制作を通して徹底的に鍛えます。

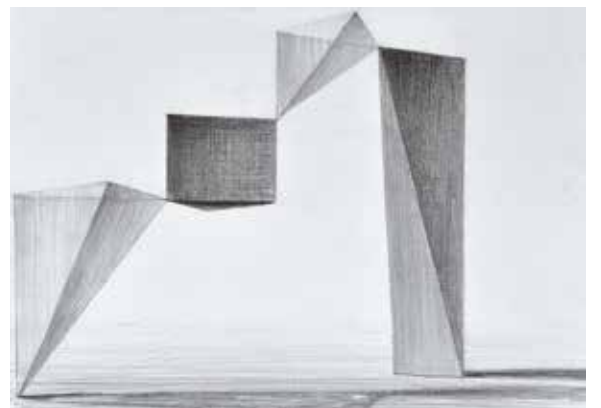
AA

3h 建築科夜間総合コース

17:30~20:30

東京芸大はもとより、千葉大・早稲田大など実技試験の必須な工学系大学受験にも対応したコースです。建築科で要求されるデッサン力を短期間で養成し、様々な課題に対応できる構成力を身につけます。少人数制ですので個々の志望に合わせ指導が可能です。【対応志望校】東京芸大・筑波大・千葉大・首都大学東京・武蔵野美大・多摩美大・早稲田大・etc

後期	12/23 水	AA オリエン	静物デッサン [鉛筆・B3画用紙]	評
	24 木		構成デッサン [鉛筆・B3画用紙]	評
	25 金			
	26 土		総合表現 [鉛筆・B2画用紙]	評
	27 日		空間構成 [鉛筆・B3画用紙]	評
	28 月		空間構成 [鉛筆・B3画用紙]	評



東京芸術大学 合格者入試再現作品

用意するもの

●B3パネル ●画用紙 ●鉛筆デッサン用具一式 ●立体構成用具一式 ※詳細は講習の際

「わかる」楽しさと「わかる」喜びのために!

講師と対話し自ら考え手を動かす中で、わかったつもりではない確かな学力と得点力を身につける。「わかる」の積み重ねが「わかる」へとつながる、それがふな美の学科授業です。

LA/LB		3h LA 武蔵美対策学科コース	3h LB 多摩美対策学科コース	LC	6h LC センター対策学科コース
		17:00~20:15	17:00~20:15	9:00~16:00	
		武蔵野美大学試験問題の対策を行います。英文法・和訳・英作文のポイントを実習・解説し、国語読解も行います。	多摩美大学学科試験の対策を行います。英文読解を中心に実習・解説を行い、国語の作文についても説明します。	2日間集中でセンター試験前の対策を行います。解答選択のポイントを解説し、効率よく実習します。	
後期	1/4月	LA <small>オリエン</small> 武蔵美 英語対策 1・2	LB <small>オリエン</small> 多摩美 英語対策 1・2		
	5火	武蔵美 英語対策 3・4	多摩美 英語対策 3・4		
	6水	武蔵美 英語対策 5・6	多摩美 英語対策 5・6		
	7木	武蔵美 英語対策 7・8	多摩美 国語対策 1・2	7木 <small>オリエン</small> センター対策 英語 1・2・3/国語1	
	8金	武蔵美 国語対策 1・2	多摩美 英語対策 7・8	8金 センター対策 英語 4・5・6/国語2	

※カリキュラム内容は指導の都合上、やむをえず変更する場合がありますので予めご了承下さい。

画材セット販売のご案内 学院生が制作に必要な画材を割引価格で販売しています。

これから実技を始められる方のために、着彩用具セット(アクリル・水彩・油彩)を販売しています。どうぞご利用下さい。

※セット内容は変更する場合があります。詳しくは当学院までお問い合わせ下さい。



初めてのデッサンセット

クローキープック
フキサチーフ
練り消しゴム
はかり棒
カッター
ガーゼ
Dスケール
鉛筆(6H~6B)
木炭
芯抜き
目玉クリップ



初めてのアクリルセット

紙パレット
絵具(リキテックス)
筆(則妙・面相・彩色・平筆等)



初めての水彩セット

紙パレット
透明水彩絵具
筆(則妙・面相・彩色・平筆等)



初めての油彩セット

紙パレット
油彩絵具
筆(丸筆・平筆等)
ペインティングナイフ
筆洗油
絵皿
オイル各種

公開コンクールで今の自分の実力を把握する!

東京芸術大学 公開実技コンクール

■ 油画科
■ デザイン・工芸科

11/14(土) 15(日)

■ 日本画科
■ 先端芸術表現科

11/22(日) 23(祝)

毎年行われる、東京芸術大学の受験志望者を対象とした東京芸術大学公開実技コンクールです。実力を試す機会として、奮ってご参加ください。

詳しくは別紙案内書をご覧ください。

遠隔地から首都圏大学受験をトータルサポート!

冬期講習会 + 入試直前講座

「宿泊費補助プラン」(¥2,000/泊~)

- 朝夕食付、セキュリティ万全の「学生会館」を¥2,000/泊からご利用いただけます。
- 学院までは自転車を持参しますので10分程度で通学可能です。(船橋物件)
- 首都圏芸大美大受験にも交通便利な船橋駅からなら日帰り受験が可能です。
- 受験日程等によって個別に現地物件を紹介できますので、まずは学院担当者までご相談ください。

TEL 047-422-6870 宿泊費補助プラン担当まで

※お申し込みにあたっては最低受講週数等、諸条件がございますのでご了承ください。

基礎科 [高校生コース]

芸大・美大への進学や美術方面の進路を考えている高校1・2年生対象

早めの対応が チャンスを広げます!

近年ますます多様化する芸大・美大入試に対応するには早めの取り組みと、どの分野にも共通して求められるベーシックな力を養っておく必要があります。冬休みのこの期間に集中して制作することで、しっかりとした基礎力を身につけましょう。

※都合により日割受講をご希望の場合は、なるべくカリキュラム単位でご検討下さい。なお、計算の都合上1日当たりの金額が多少割高となりますのでご了承下さい。

BA 6h 基礎科コース 9:30~16:30

高校1・2年生を主な対象に、初心者から経験者まで各自のレベルに合ったきめ細かい指導が受けられます。基本的なデッサンや色彩の課題実習、塑造の体験などを通して、確かな基礎力を養成していきます。同じ志望を持った沢山の仲間達と、充実した環境で一枚でも多く制作枚数を重ねることが上達への近道です。よりしっかりとした力を身につけるためには、基礎科夜間デッサンコースとあわせての受講をお勧めします。専門各科出身講師が指導・面接しますので、志望の科を迷っている人には答を出すチャンスとなるでしょう!

20日 一日体験講習 ※詳細は別紙にて

12/23 水	BA	オリエン	石膏デッサン	[木炭・木炭紙 or 鉛筆・木炭紙大画用紙]	評
24 木			静物デッサン	[木炭・木炭紙 or 鉛筆・木炭紙大画用紙]	評
25 金			構成デッサン	[鉛筆・B3画用紙]	評
26 土			構成着彩	[アクリル・透明水彩・B3画用紙 or 油彩・F10]	評
27 日			選択 塑造	[粘土ペラ]	評
30~1/3			休講日		
1/4 月			静物着彩	[アクリル・透明水彩・木炭紙大画用紙 or 油彩・F15]	評
5 火					
6 水					

※カリキュラム内容・画面サイズ・使用画材などは指導の都合上、やむをえず変更する場合がありますので予めご了承下さい。



静物着彩 [木炭紙大・透明水彩]



石膏デッサン [木炭紙大画用紙・鉛筆]



静物デッサン [木炭紙・木炭]

BB 3h 基礎科夜間デッサンコース 17:30~20:30

高校生活との両立を考慮した夜間1日3時間のコースです。基本的な石膏デッサンと静物デッサンを時間をかけて制作できますので、経験者はレベル向上に最適なコースとなっています。BA基礎科コースと併せて受講することで短期間での実力アップが可能です。

12/13 日		進学相談会	※詳細は別紙にて
14 月	BB	オリエン	
15 火		石膏デッサン	[鉛筆・B3画用紙]
16 水			評
17 木		静物デッサン	[鉛筆・B3画用紙]
18 金			評
19 土			評
20 日		一日体験講習	※詳細は別紙にて

BC 3h 基礎科夜間デッサンコース 17:30~20:30

12/23 水	BC	オリエン	
24 木		石膏デッサン	[鉛筆・B3画用紙]
25 金			評
26 土		静物デッサン	[鉛筆・B3画用紙]
27 日			評
28 月			評

●制作と指導



積極的に課題制作する過程で「考え方」や「表現方法」を初心者から経験者まで個々のレベルにあわせて適切な指導がなされています。

基礎科 BD 3h エントリーデッサンコース 17:30~20:30

6日間の初心者用デッサンコースです。各科受験の最も基本となるデッサン授業を一心から丁寧に指導しながら、期間中の個別面談を通して後期の冬期講習会受講選択をサポートします。一日体験講習に初めて参加した人や12/13(日)の進路相談会に参加した人も終了時に申し込み可能です。

12/13 日		進学相談会	※詳細は別紙にて
14 月	BB	オリエン	
15 火		石膏デッサン	[鉛筆・B3画用紙]
16 水			評
17 木		静物デッサン	[鉛筆・B3画用紙]
18 金			評
19 土			評
20 日		一日体験講習	※詳細は別紙にて

用意するもの

- カルトン ●クリップ ●木炭 ●木炭紙 ●消し具
- ガーゼ ●フキサチーフ ●クロッキーブック
- 鉛筆(6H~6B) ●カッター ●彩色用具一式
- パネル(B3・木炭紙大) ●キャンパス(F10号・F15号)

※初めての方には「初めてのデッサンセット」の販売があります。※着彩については、油彩・アクリル・透明水彩の中から好きな画材を選んでください。デッサン道具同様、各着彩道具のセット販売もしていますのでご利用ください。

評講評会



講評会は、制作した作品に対して講師が「長所や短所」「これからのテーマ」などの確かな指摘とアドバイスを与えます。また、他の人の作品と並べて観ることのできる大切な機会でもあります。

[中学生コース] 基礎科

美術系高校受験を控えた中学3年生、
絵を描くことが好きな中学1・2年生対象

基礎科 4.5h 中学生受験コース		基礎科 3h 中学生基礎コース	
BE-9:30~15:00		BF-9:30~12:30	
12/23 水	BE オリエン 選択 着彩 [水性絵具]	BF オリエン デッサン [鉛筆・B3画用紙]	
24 木	デッサン [鉛筆]	デッサン [水性絵具]	
25 金	デッサン [鉛筆]	着彩 [水性絵具]	
26 土	デッサン [鉛筆]	デッサン [鉛筆]	着彩 [水性絵具]
27 日	デッサン [鉛筆]	デッサン [鉛筆]	着彩 [水性絵具]
28 月	デッサン [鉛筆]	デッサン [鉛筆]	着彩 [水性絵具]

※全ての課題の用紙はB3画用紙水張りとなります。
※受験コースは必要にあわせて個別のカリキュラム・用紙サイズで対応します。

◎経験がなくても大丈夫!

初心者にも経験豊かな講師が紙の裏表、鉛筆の削り方といった道具の使い方から優しく丁寧に指導するので、安心して受講できます。

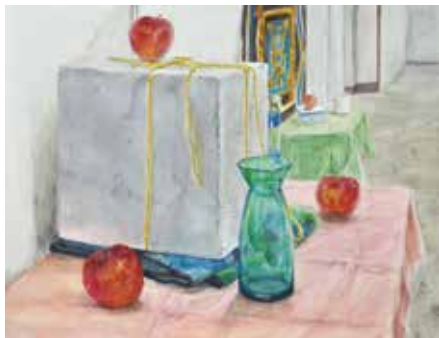
◎個別面談

講習会中全員に行います。制作中の何気ない疑問や質問にも講師が気軽に答えてくれます。また入試についての質問や疑問、今後の勉強方法についてもわかりやすく指導していきます。

用意するもの

- 画用紙 ●消し具 ●フキサチーフ ●クロッキーブック ●鉛筆(6H~6B) ●カッター ●B3パネル ●水張りテープ ●水張り用刷毛 ●彩色用具一式(アクリル絵具or透明水彩絵具)

※必要な用具は学院の購買にて購入できます。
※着彩についてはアクリル、透明水彩、から選択できます。
画材についてはオリエンテーションで詳しく説明します。
※特に初心者の方は、「初めてのデッサンセット」の購入をお勧めします。



静物着彩 [水彩]

基礎科3学期入学のお知らせ

冬期講習会が終わった後も続けて描きたい!という人は、1月から基礎科への入学が可能です。特に、来年受験生になる高校2年生の人は、進学する受験科を決めるのに大切な期間です。希望する人は担当講師または学院窓口まで申し出て下さい。

未経験者や初心者のみなさんに! 参加費無料・用具不要

一日体験講習 11/8 日 12/20 日

美術系進学相談会 12/13 日

「?が!にかわります!」

芸大・美大受験に興味のある高校1~3年生を主な対象とし、デッサン講習と受験相談を実施します。画材用具は全て本学院で用意しますので、お気軽にご参加ください。同時に保護者の皆様を対象にした芸大・美大個別受験相談も行います。詳しくは別紙案内書をご覧ください。



指導スタッフ

- 学院長
鈴木 善雄 東京芸術大学絵画科油画専攻大学院修了
- 副学院長
鈴木 太一郎 武蔵野美術大学映像学科卒
- 総合主任
佐藤 孝志 東京芸術大学絵画科油画専攻大学院修了

油画科 OIL PAINTING

- 佐藤 孝志 東京芸術大学絵画科油画専攻大学院修了
- 子安 謙志 東京芸術大学絵画科油画専攻大学院修了
- 大関 千里 東京芸術大学絵画科油画専攻大学院修了
- 山口 聡一 東京芸術大学絵画科油画専攻大学院修了
- 石橋 聖昂 東京芸術大学絵画科油画専攻卒
- 石神 雄介 東京芸術大学絵画科油画専攻卒
- 岩田 駿一 東京芸術大学絵画科油画専攻大学院在学
- 矢野 佑貴 東京芸術大学絵画科油画専攻在学

日本画科 JAPANESE PAINTING

- 穴道 圭 東京芸術大学絵画科日本画専攻大学院博士課程修了
- 見崎 彰広 東京芸術大学絵画科日本画専攻卒
- 金澤 隆 東京芸術大学絵画科日本画専攻大学院修了
- 渡邊 志保 東京芸術大学絵画科日本画専攻在学

デザイン・工芸科 DESIGN & CRAFT

- 平田 創 東京芸術大学デザイン科卒
- 國井 真志 東京芸術大学工芸科大学院修了
- 田中 健 東京芸術大学工芸科デザイン科大学院修了
- 室 菜津子 東京芸術大学デザイン科卒
- 中 祥子 東京芸術大学デザイン科大学院在学
- 大塚 浩二郎 東京芸術大学デザイン科在学
- 土屋 純 東京芸術大学デザイン科在学
- 松本 真奈 東京芸術大学デザイン科在学
- 三平 悠太 武蔵野美術大学視覚伝達デザイン学科卒
- 平津 優 多摩美術大学生産デザイン学科 テキスタイルデザイン専攻在学

美術総合受験科 WEEKEND CLASS

- 子安 謙志 東京芸術大学絵画科油画専攻大学院修了
- 石神 雄介 東京芸術大学絵画科油画専攻卒
- 小原 緋咲子 東京芸術大学デザイン科在学
- 皆川 莉恵 東京芸術大学デザイン科在学

先端芸術・映像科 MEDIA ARTS & IMAGE

- 宮坂 直樹 東京芸術大学先端芸術表現科大学院博士課程在学
- 安積 知里 東京芸術大学先端芸術表現科大学院修了
- 菊地 良太 東京芸術大学先端芸術表現科大学院在学
- 小林 千夏 東京芸術大学先端芸術表現科在学

建築科 ARCHITECTURE

- 市原 昇 東京芸術大学建築科在学
- 山口 菜月 東京芸術大学建築科在学
- 神谷 陽平 東京芸術大学建築科大学院在学
- 富永 秀俊 東京芸術大学建築科在学

基礎科 BASIC SECTION (中学生コース含む)

- 松本 次郎 多摩美術大学絵画学科油画専攻大学院修了
- 田中 宏枝 東京芸術大学工芸科卒
- 大塚 美樹 東京芸術大学工芸科大学院修了
- 小林 範之 東京芸術大学絵画科日本画専攻大学院修了
- 中谷 奈緒子 東京芸術大学デザイン科在学
- 皆川 莉恵 東京芸術大学デザイン科在学
- 小久江 峻 東京芸術大学絵画科油画専攻在学
- 鈴木 健二 武蔵野美術大学油絵学科卒

学科 LECTURE

- 稲本 竜太郎 千葉大学総合大学院博士課程修了
- 堀江 秀史 東京大学大学院総合文化研究科博士課程在学
- 羽鳥 杏子 東京大学大学院総合文化研究科博士課程在学

2015年度 冬期講習会募集要項

希望コースの入会金・受講料をよくお確かめの上、下記手順にてお申し込みください。

■ 期間：2015年12月14日(月)
～2016年 1月 6日(水)

前期：12月14日(月)～12月21日(月)
後期：12月23日(水)～2016年1月6日(水)

※学科、基礎科、建築科、先端芸術・映像科、デザイン工芸科夜間コースについては右表にて確認して下さい。

- 受付開始：2015年10月5日(月)
- 最終締切：各科授業開始3日前 ※直前や期間中は、お問い合わせ下さい。
- 受付時間：9:00～20:00(平日・土)
9:30～16:30(日) ※祝祭日は除く

■ 申込方法

窓口申込の場合

申込書と学費(現金又は振込控え)を提出してください。

郵送申込の場合

申込書と学費(現金又は振込控え)を郵送してください。

【学費振込口座】 ※受講生本人名義での振込をお願い致します。

振込先口座名：ふなばし美術学院 鈴木善雄
(フナバシビジュツガクイン スズキヨシオ)
指定銀行：みずほ銀行 船橋支店(普通) 1013490
京葉銀行 船橋支店(普通) 3957121

※銀行などで現金振込時に、本人確認書類が必要になる場合があります。詳しくはご利用の金融機関にお問い合わせください。

受付場所/送付先 〒273-0003船橋市宮本2-3-1
ふなばし美術学院 宮本第一校舎 tel 047-422-6870

手続き終了後、会員証をお渡し(または郵送)します。

■ 特典

高校・中学の美術担当又は担任の先生からの推薦書をお持ちの方
(申込書裏面が推薦書となっております。)

本学院の講習会(冬期・春期・体験講習等)を受講された方

家族が当学院出身者の方

入会金
(5000円)が
免除されます。

過去に本学院に在籍された方(元学院生)及び昨年度本学院生は、入会金免除に加え、受講料が右表より減額されます。

■ 注意事項

- 学費振込後は3日以内にお申し込み下さい。 ● 入講は随時受付ておりますが、定員になり次第締め切らせていただきますのでお早めにお申し込み下さい。
- 交通機関の規定により、本講習会のみを通学定期券・学割は利用できません。



● JR総武線船橋駅南口・東武野田線船橋駅・京成線船橋駅より徒歩15分 ● 京成線大神宮下駅より徒歩5分

■ 学費 ※入会金 ¥5,000 (複数のコースを受講した場合でも¥5,000となります。)

記号	コース名	期間	時間	受講料
OA	前期 油画科 芸大強化コース	12/14～21	8日間 9:00～16:00	6h ¥45,000
OB	後期 油画科 芸大強化コース	12/23～1/6	10日間 9:00～16:00	6h ¥56,000
OC	後期 油画科 多摩美武蔵美コース	12/23～1/6	10日間 9:00～16:00	6h ¥56,000
OD	前期 油画科 夜間芸大特訓コース	12/14～21	8日間 17:00～20:00	3h ¥26,000
OE	後期 油画科 夜間芸大特訓コース	12/23～1/5	9日間 17:00～20:00	3h ¥29,000
JA	前期 日本画科 芸大コース	12/14～21	8日間 9:00～16:00	6h ¥45,000
JB	後期 日本画科 芸大コース	12/23～1/6	10日間 9:00～16:00	6h ¥56,000
JC	前期 日本画科 私大コース	12/14～21	8日間 9:00～16:00	6h ¥45,000
JD	後期 日本画科 私大コース	12/23～1/6	10日間 9:00～16:00	6h ¥56,000
JE	前期 日本画科 夜間芸大強化コース	12/14～21	8日間 17:00～20:00	3h ¥26,000
JF	後期 日本画科 夜間芸大強化コース	12/23～1/5	9日間 17:00～20:00	3h ¥29,000
DA	前期 芸大私大総合	12/14～21	8日間 9:00～16:00	6h ¥45,000
DB	後期 デザイン・平面系コース	12/23～1/6	10日間 9:00～16:00	6h ¥56,000
DC	前期 芸大私大総合	12/14～21	8日間 9:00～16:00	6h ¥45,000
DD	後期 工芸・立体系コース	12/23～1/6	10日間 9:00～16:00	6h ¥56,000
DE	前期 私立美術大学コース	12/14～21	8日間 9:00～16:00	6h ¥45,000
DF	後期 私立美術大学コース	12/23～1/6	10日間 9:00～16:00	6h ¥56,000
DG	前期 芸大夜間強化コース	12/14～21	8日間 17:00～20:00	3h ¥26,000
DH	後期 芸大夜間強化コース	12/23～29	7日間 17:00～20:00	3h ¥23,000
DJ	前期 私大夜間強化コース	12/14～21	8日間 17:00～20:00	3h ¥26,000
DK	後期 私大夜間強化コース	12/23～29	7日間 17:00～20:00	3h ¥23,000
MA	後期 芸大先端芸術コース	12/23～29	7日間 9:30～16:30	6h ¥40,000
MB	後期 私大映像系コース	12/23～29	7日間 9:30～16:30	6h ¥40,000
MC	前期 先端・映像夜間強化コース	12/14～21	8日間 17:30～20:30	3h ¥26,000
AA	後期 建築科 夜間総合コース	12/23～28	6日間 17:30～20:30	3h ¥20,000
LA	後期 学科 武蔵美対策コース	1/4～8	5日間 17:00～20:15	3h ¥16,000
LB	後期 学科 多摩美対策コース	1/4～8	5日間 17:00～20:15	3h ¥16,000
LC	後期 学科 センター対策コース	1/7～8	2日間 9:00～16:00	6h ¥12,000
BA	後期 基礎科コース	12/23～1/6	10日間 9:30～16:30	6h ¥47,000
BB	前期 基礎科	12/14～19	6日間 17:30～20:30	3h ¥16,000
BC	後期 夜間デッサンコース	12/23～28	6日間 17:30～20:30	3h ¥16,000
BD	前期 エントリーデッサンコース	12/14～19	6日間 17:30～20:30	3h ¥10,000
BE	基礎科中学生 受験コース	12/23～28	6日間 9:30～15:00	4.5h ¥24,000
BF	基礎科中学生 基礎コース	12/23～28	6日間 9:30～12:30	3h ¥16,000

※2015年度本学院生は受講料が上記から減額されます。
※上記入学金・受講料は全て消費税を含む総額となります。(内税)

個人情報の保護に関して

本学院では、申込書に記入いただいた個人情報は厳重に管理・取扱いを行い、下記の利用目的以外では一切使用致しません。また、取扱いを外部に委託することも致しません。

【利用目的】 授業に関わる情報や通知などの連絡、送付・本人と特定されない方式での統計資料の作成。

ふなばし美術学院

〒273-0003 千葉県船橋市宮本 2-3-1
[E-mail] info@funabi.ac.jp
Tel: 047-422-6870 Fax: 047-425-0499



www.funabi.ac.jp

短期間で合格をめざす!! 2016
入試直前講座 1/9～3/12

2015年 ふなばし美術学院
冬期講習会申込書

受講番号

●太枠線内のみ記入して下さい。

ふりがな		男・女	写真 3cm×4cm
氏名			
生年月日	昭和・平成 年 月 日生(才)		
在・卒校名	立 中学校 <input type="checkbox"/> 第 学年 高校 <input type="checkbox"/> (年卒浪)		
本人住所	TEL ()		
E-mail	@		
保護者住所	TEL ()		
保護者氏名	(印) ※必ず捺印して下さい。		
本科在籍及び講習会参加経験	<input type="checkbox"/> 2015年度 本科在籍 (科) <input type="checkbox"/> 2014年度 本科在籍 (科) <input type="checkbox"/> 講習会受講 (年度 <input type="checkbox"/> 春 <input type="checkbox"/> 夏 <input type="checkbox"/> 冬 <input type="checkbox"/> 入試直前) <input type="checkbox"/> 体験講習受講 <input type="checkbox"/> 体験入学		

受講コース	前期	後期	コース	前期	後期	コース
	<input type="checkbox"/> OA	<input type="checkbox"/> OB	油画科 芸大強化コース	<input type="checkbox"/> MA	芸大先端芸術コース	
<input type="checkbox"/> OD	<input type="checkbox"/> OE	油画科 多摩美武蔵美コース	<input type="checkbox"/> MB	私大映像系コース		
<input type="checkbox"/> JA	<input type="checkbox"/> JB	日本画科 芸大コース	<input type="checkbox"/> MC	先端・映像夜間強化コース		
<input type="checkbox"/> JC	<input type="checkbox"/> JD	日本画科 私大コース	<input type="checkbox"/> AA	建築科夜間総合コース		
<input type="checkbox"/> JE	<input type="checkbox"/> JF	日本画科 夜間芸大強化コース	<input type="checkbox"/> LA	学科夜間 武蔵美対策コース		
<input type="checkbox"/> DA	<input type="checkbox"/> DB	芸大私大総合 デザイン・平面系コース	<input type="checkbox"/> LB	学科夜間 多摩美対策コース		
<input type="checkbox"/> DC	<input type="checkbox"/> DD	芸大私大総合 工芸・立体系コース	<input type="checkbox"/> LC	学科 センター対策コース		
<input type="checkbox"/> DE	<input type="checkbox"/> DF	私立美術大学コース	<input type="checkbox"/> BA	基礎科コース		
<input type="checkbox"/> DG	<input type="checkbox"/> DH	芸大 夜間強化コース	<input type="checkbox"/> BB	<input type="checkbox"/> BC	基礎科夜間デッサンコース	
<input type="checkbox"/> DJ	<input type="checkbox"/> DK	私大 夜間強化コース	<input type="checkbox"/> BD	エントリーデッサンコース		
			<input type="checkbox"/> BE	基礎科中学生 受験コース		
			<input type="checkbox"/> BF	基礎科中学生 基礎コース		

受講するコース・期間の□にチェックを入れて下さい。

志望校	志望校名		専攻科名	
	1		3	
	2		4	
実技経験	<input type="checkbox"/> 他研究所等に通っている (研究所名) <input type="checkbox"/> 高校の美術コース <input type="checkbox"/> 学校の美術クラブ <input type="checkbox"/> これから始める			
	【今まで制作した作品数】 ●デッサン () 枚 ●水彩 () 枚 ●油 彩 () 枚 ●平面構成 () 枚 ●立体構成 () 体 ●塑 造 () 体			
生活環境	<input type="checkbox"/> クラブ活動 部 週()日		<input type="checkbox"/> アルバイト 週()日	
学 科	国 語 () 英 語 ()		※偏差値又はテストの点数を記入して下さい。	
体 調	<input type="checkbox"/> 良 好 <input type="checkbox"/> 病 弱	視 力	右 () 左 ()	
備 考				

<input type="checkbox"/> 推薦 <input type="checkbox"/> 学院 <input type="checkbox"/> 講習 <input type="checkbox"/> 元学 <input type="checkbox"/> 新入	<input type="checkbox"/> 現金 <input type="checkbox"/> 書留 <input type="checkbox"/> K B <input type="checkbox"/> M B	¥	納入日	領収印	担当
			/	印	

下記の者は本学院冬期講習会の会員であることを証明する。

氏名

平成 年 月 日 No. _____

領収書となりますので、紛失しないよう期間中は携帯して下さい。

2015 冬期講習会
ふなばし美術学院

納入

前期	後期	コース	前期	後期	コース
<input type="checkbox"/> OA	<input type="checkbox"/> OB	油画科 芸大強化コース	<input type="checkbox"/> MA	芸大先端芸術コース	
<input type="checkbox"/> OD	<input type="checkbox"/> OE	油画科 多摩美武蔵美コース	<input type="checkbox"/> MB	私大映像系コース	
<input type="checkbox"/> JA	<input type="checkbox"/> JB	日本画科 芸大コース	<input type="checkbox"/> MC	先端・映像夜間強化コース	
<input type="checkbox"/> JC	<input type="checkbox"/> JD	日本画科 私大コース	<input type="checkbox"/> AA	建築科夜間総合コース	
<input type="checkbox"/> JE	<input type="checkbox"/> JF	日本画科 夜間芸大強化コース	<input type="checkbox"/> LA	学科夜間 武蔵美対策コース	
<input type="checkbox"/> DA	<input type="checkbox"/> DB	芸大私大総合 デザイン・平面系コース	<input type="checkbox"/> LB	学科夜間 多摩美対策コース	
<input type="checkbox"/> DC	<input type="checkbox"/> DD	芸大私大総合 工芸・立体系コース	<input type="checkbox"/> LC	学科 センター対策コース	
<input type="checkbox"/> DE	<input type="checkbox"/> DF	私立美術大学コース	<input type="checkbox"/> BA	基礎科コース	
<input type="checkbox"/> DG	<input type="checkbox"/> DH	芸大 夜間強化コース	<input type="checkbox"/> BB	<input type="checkbox"/> BC	基礎科夜間デッサンコース
<input type="checkbox"/> DJ	<input type="checkbox"/> DK	私大 夜間強化コース	<input type="checkbox"/> BD	エントリーデッサンコース	
			<input type="checkbox"/> BE	基礎科中学生 受験コース	
			<input type="checkbox"/> BF	基礎科中学生 基礎コース	

1
2
3
4
5
6

当学院では、推薦制度を実施致しております。先生から推薦を受けた学生の日常の実技状況を把握し、個人の進度に則した綿密な指導を心がけております。
つきましては、下記の「推薦書」にご記入いただければ幸いです。

学院長 鈴木 善雄

この制度の特典として、推薦を受けた学生には、講習会受講時に入会金を免除とさせていただきます。なお、高校卒業生や美術研究所などで勉強されている受験生も、この制度を利用できます。先生からのご推薦は、何人でも結構です。

※過去にご推薦頂いている場合は、再度提出の必要はありません。

推薦書

ふなばし美術学院 学院長殿

下記の者は、貴学院への講習会受講を希望しておりますので、ここに推薦致します。

生徒氏名

2015年度講習会

科

コース

出身（または在学）校名

立

中学校
高校

年在学中(

年卒業)

本人の志望校名 ○第1志望

○第2志望

受講希望者の現在までの実技勉強状況、本学院指導スタッフへの要望や意見、本学院に対する希望、意見がございましたらご記入下さい。

先生のご氏名

印

在職校名

〒

所在地

TEL

()

備考・追記

2015年度 冬期講習会

会員証